



# Jeans conditioners

**State of the art technology for high  
output and top quality productions**

# Jeans conditioners

## Indice

- P. 4-5 **761. Reversing trouser**
- P. 6-7 **321.700 Jeans finisher**
- P. 8-9 **321.715 Jeans finisher**
- P.10-13 **320. Automatic unit with unloader for jeans**
- P.14 **104.21.2093 Ironing table**
- P.15 **356.00.2106 Rotating table**



Da oltre 55 anni **Macpi** progetta e produce macchinari, software e hardware per l'industria dell'abbigliamento. Incentrato sul ruolo chiave della R&D senza compromessi, oggi la qualità dei nostri prodotti made in Italy è apprezzata e internazionalmente riconosciuta. Un partner affidabile e professionale grazie alla sua infinita cura per i macchinari e per gli utenti finali.

La sede di Palazzolo s/O (Brescia) progetta e costruisce macchine altamente tecnologiche, gruppi automatici per termofusione, linee complete per pressatura intermedia e finale di giacche, cappotti, jeans, maglieria, pantaloni, camicie e macchine automatiche per applicazioni senza cuciture.

Il **Gruppo Macpi** comprende 3 unità produttive, 2 situate in Italia e una in Cina (Shanghai). Il marchio Fimas è stato acquisito da **Macpi** e vanta una lunga tradizione nella produzione di caldaie, tavoli, manichini e attrezzature leggere per il settore della lavanderia e dell'abbigliamento.

Il **Gruppo Macpi** è riconosciuto in tutto il mondo come un partner affidabile in grado di migliorare e fornire le migliori soluzioni ai clienti, sempre senza compromessi sulla qualità.

Since more than 55 years **Macpi** designs and manufactures machinery, software and hardware for the apparel industry. Focused on the key role of R&D without compromise, today the quality of our products made in Italy is highly appreciated and internationally well known. A reliable and professional partner thanks to its endless care for its products and end-users.

The headquarter located in Palazzolo S/O (Brescia) design and manufacturing highly technological equipment, automatic units for thermo-fusing, complete line for in-line and final pressing of jackets, coats, jeans, knitwear, trousers, shirts and a wide range of machines for stitch-free applications.

**Macpi Group** includes three production facilities, two of them located in Italy and one in China (Shanghai). FIMAS brand has been acquired by **Macpi** and has a long history as manufacturer of boilers, tables, dummies and light equipment both for laundry and garment industry. **Macpi Group** is worldwide recognized as trustable partner able to offer the best solutions to customers without effecting the final quality.

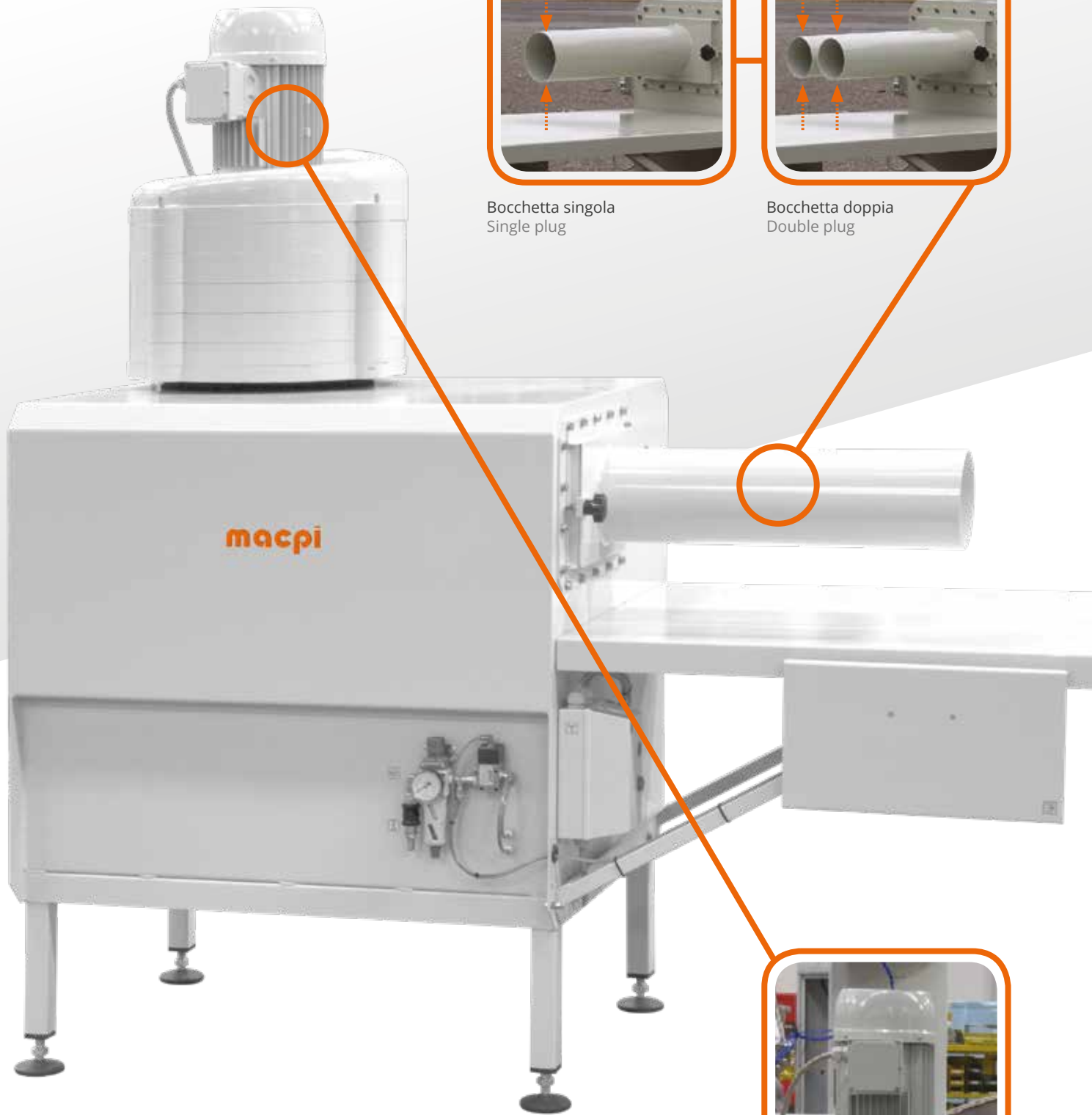




Bocchetta singola  
Single plug



Bocchetta doppia  
Double plug



Potenza motore 3 Hp  
Motor power 3 Hp



## 761.01

Risvolta pantaloni (per tessuti pesanti), mediante aspirazione.

La macchina è completa di:

- aspiratore da 3 Kw
- azionamento a ginocchiera
- bocchetta singola intercambiabile,  $\varnothing$  150 mm
- nr. 1 posto di lavoro
- regolazione potenza aspirazione.

Alimentazione: 3~50Hz 230-400 V

## 761.01

Machine for reversing the trousers (heavy fabrics) by vacuum, complete with:

- vacuum unit 3 Kw
- knee functioning device
- interchangeable working plug - Diam. 150 mm.
- n° 1 working station
- vacuum power adjustment.

Voltage: 3~50Hz 230-400 V



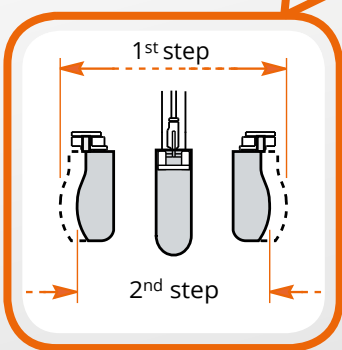
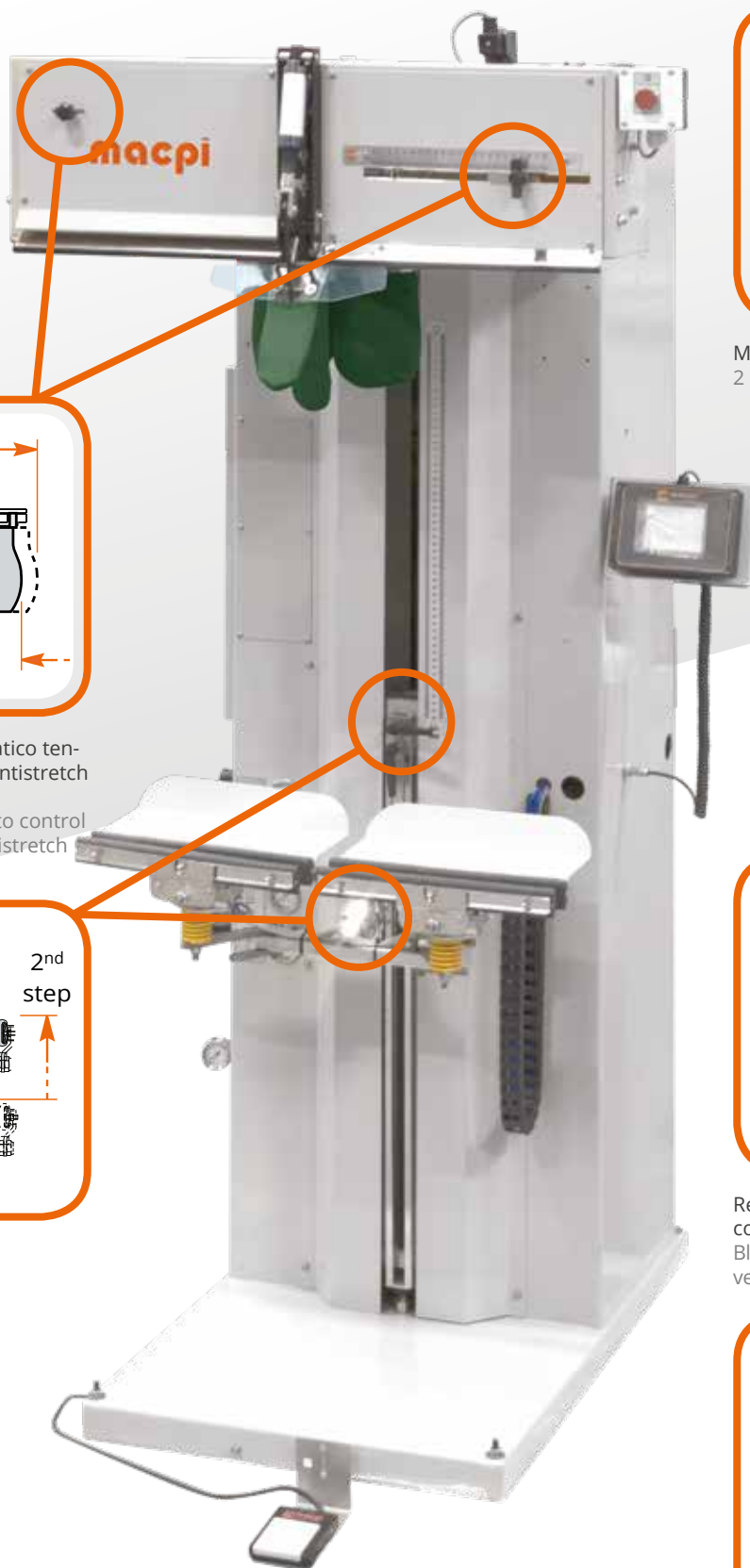
Sportello per facile pulizia  
Door for easy cleaning



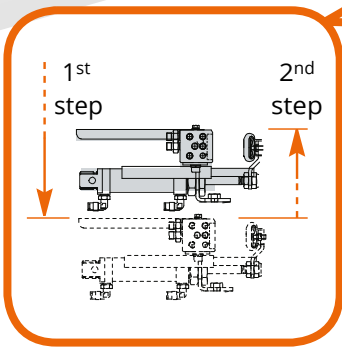
Filtro per pulizia  
Cleaning filter

## Technical details

**761.01** **Dimension:** (mm W x H x D) 2100 x 1750 x 910 | **Weight:** 240 Kg  
**Compressed air:** pipe connection 1x $\varnothing$ 10 mm | **Pressure** 6 ATE - consumption 6NL/min  
**Electric power:** 3Kw - consumption 3Kw/h



Dispositivo semiautomatico tensione bacino e gamba antistretch per capi elasticizzati.  
Semi-automatic device to control the top tension and antistretch system for legs



Motore per soffiaggio da 2 Hp  
2 Hp motor for strong blowing



Regolazione quantità soffiaggio con inverter  
Blowing quantity regulated with inverter



Programmatore Touch screen 3,8" removibile  
3.8" touch screen programmer



### 321.700

#### STIRO PANTALONE SENZA PIEGA

Topper elettropneumatico per lo stiro dei pantaloni senza piega, predisposto per le applicazioni della messa in taglia del bacino e della lunghezza della gamba.

Completo di:

- forme bacino sagomate. La tensione viene esercitata sui fianchi del bacino pantalone
- di serie sono montate le forme sagomate medie
- carrello per tensione gamba con regolazione meccanica, per poter stirare sia pantaloni corti/baby, che taglie massime uomo
- regolazione pneumatica della tensione gamba e bacino (tensione costante)
- dispositivo messa in taglia bacino manuale e semiautomatica
- dispositivo messa in taglia lunghezza gamba pantalone manuale
- dispositivo di regolazione quantità del soffiaggio
- regolazione portata vaporizzazione
- forma per blocco patella
- gruppo pinze fondo gambe orientabile e oscillante
- surriscaldatore del vapore
- soffiaggio con elettroventilatore Kw 1,5
- riscaldamento aria / soffiaggio
- regolazione pressione pinze fondo pantaloni
- programmazione elettronica tempi di vaporizzazione, ritardo soffiaggio, soffiaggio e apertura anticipata delle pinze
- contapezzi elettronico

Conessioni:

- allacciamento aria compressa 6 Ate
- allacciamento fonte vapore 6 Ate

Potenza installata Kw 1,7 Voltaggio: 3~50Hz 400 V



### 321.700

#### FINISHING OF TROUSERS WITHOUT PLEATS

Electro-pneumatic unit for the trouser finishing without pleats, suitable for the application of top and legs sizing device.

The unit is complete with:

- shaped medium size plate for top. The tension is released on the trouser top sides. Standard shape fitted on the machine
- trouser tensioning device by mechanical adjustment for pressing both babies short and large size men's trousers
- device for top sizing - manual and semiautomatic
- device for tensioning of trousers' leg length - manual
- device for air blowing adjustment
- pneumatic adjustment for top and leg tensioning (constant tension)
- adjustable steaming flow
- flap blocking shape
- adjustable and tilting legs clamps
- steam over-heating
- air blowing by electric fan (Kw. 1,50)
- air heating/blowing
- adjustable clamps pressure
- electronic time set-up for steaming, air blowing delay, air blowing and anticipated clamps opening
- electronic production counter

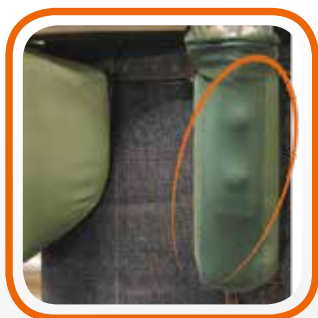
Connection

- Connection to air blowing 6 Atm
- Connection to steam 6 Atm

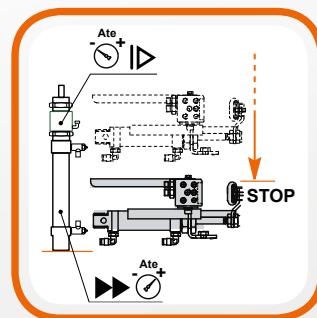
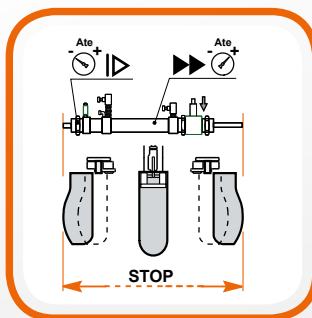
Installed Power Kw. 1,7 - Electric feeding 3~50Hz 400 V

## Technical details

- 321.700** **Dimension:** (mm W x H x D) 930 x 1850 x 900 | **Weight:** 190 kg  
**Compressed air:** pipe connection 1xø10 mm | **Pressure** 6 ATE - consumption 28NL/min  
**Steam:** pipe connection 1xø1/2" mm GAS | **Pressure** 6 ATE - consumption 25KG/h  
**Electric power:** 1,7Kw - consumption 1,2Kw/h



Stiro tasche/patella vaporizzante  
Pocket/Flap pressing device, heated by steam and steaming



Dispositivo tensione bacino e gamba antistretch, con doppio cilindro per alta velocità e estrema sensibilità per tessuti elasticizzati e blocco meccanico.

Antistretch device for top and leg, double cylinder with mechanical block for high speed and extreme sensitivity for stretching fabrics



Motore per soffiaggio da 3 Hp  
3 Hp motor for strong blowing



Programmatore Touch screen 5,7" removibile.

5,7" removable touch screen programmer



Stiro fondo pantalone vaporizzanti  
Bottom pressing device, heated by steam and steaming



Regolazione quantità soffiaggio con inverter  
Regulatable blowing power with inverter

**321.715****STIRO PANTALONE SENZA PIEGA CON STIRO TASCHE, PATELLA E FONDO**

Topper elettropneumatico per lo stiro dei pantaloni senza piega, predisposto per le applicazioni della messa in taglia del bacino e della lunghezza della gamba. Possibilità di stiro patella e tasche anteriori. Completo di:

- stiro fondo gambe pantalone con forme riscaldate e vaporizzanti
- dispositivo messa in taglia bacino pantalone con segnalazione visiva del fuori taglia
- dispositivo messa in taglia lunghezza gambe pantalone con segnalazione visiva del fuori taglia
- stiro patella con forma riscaldata e vaporizzante
- stiro tasche anteriori con forme riscaldate e vaporizzanti
- forme bacino sagomate. La tensione viene esercitata sui fianchi del bacino pantalone
- di serie sono montate le forme sagomate medie (a richiesta, in alternativa, possono essere montate le altre forme sotto elencate)
- carrello per tensione gamba con regolazione meccanica, per poter stirare sia pantaloni corti/baby, che taglie massime uomo (possibilità di messa in taglia della gamba variando posizione di carico verso l'alto)
- regolazione pneumatica della tensione gamba e bacino con sensore per blocco della posizione
- regolazione portata vaporizzazione
- dispositivo regolazione portata soffiaggio
- forma per blocco patella
- gruppo pinze fondo gambe orientabile e oscillante
- surriscaldatore del vapore
- soffiaggio con elettroventilatore Kw 2,25
- riscaldamento aria / soffiaggio
- regolazione pressione pinze fondo pantaloni
- programmatore TSM 9.20 con display LCD 3.8" con possibilità di inserire 20 programmi

**Conessioni:**

- allacciamento aria compressa 6 Ate
- allacciamento fonte vapore 6 Ate

Potenza installata Kw 1,7 Voltaggio: 3~50Hz 400 V

**321.715****FINISHING OF TROUSERS WITHOUT PLEATS WITH POCKETS, FLAP AND BOTTOM PRESSING**

Electro-pneumatic unit for the trouser finishing without pleats, suitable for the application of top and legs sizing device. Possibility for flap and front pocket pressing.

- -rousers bottom legs pressing, with heated and steaming shape
- sizing device for top, with warning device of out of size (small).
- sizing device for legs length, with warning device of out of size (short).
- flap pressing, with heated and steaming shape.
- front pockets pressing, with heated and steaming shape.
- shaped medium size plate for top. The tension is released on the trouser top sides. Standard shape fitted on the machine (pls see below for other available shapes on request)
- trouser tensioning device by mechanical adjustment for pressing both babies short and large size men's trousers (possibility of legs sizing changing loading position)
- pneumatic adjustment for legs and tops tensioning by a sensor for position locking
- adjustable steaming flow
- device to adjust air blowing flow
- flap blocking shape
- adjustable and tilting legs clamps
- steam over-heating
- air blowing by electric fan (Kw. 2,25)
- air heating/blowing
- adjustable clamps pressure
- programmer TSM 9.20 3.8" LCD graphic TOUCH SCREEN display with possibility to put 20 programmes

**Connection:**

- Connection to air blowing 6 Atm
- Connection to steam 6 Atm

Installed Power Kw. 1,7 Electric feeding 3~50Hz 400 V

**Technical details**

**321.715 Dimension:** (mm W x H x D) 930 x 1850 x 900 | **Weight:** 260 Kg

**Compressed air:** pipe connection 1x  $\varnothing$ 10 mm | **Pressure** 6 ATE - consumption 28NL/min

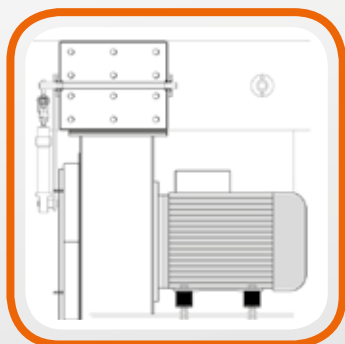
**Steam:** pipe connection 1x  $\varnothing$ 1/2" GAS | **Pressure** 6 ATE - consumption 25 KG/h

**Electric power:** 2,3 Kw - consumption 1,6 Kw/h

## Automatic unit with unloader for jeans



Stiro a vapore contemporaneo delle tasche e patella  
Contemporary pressing of flap and pockets



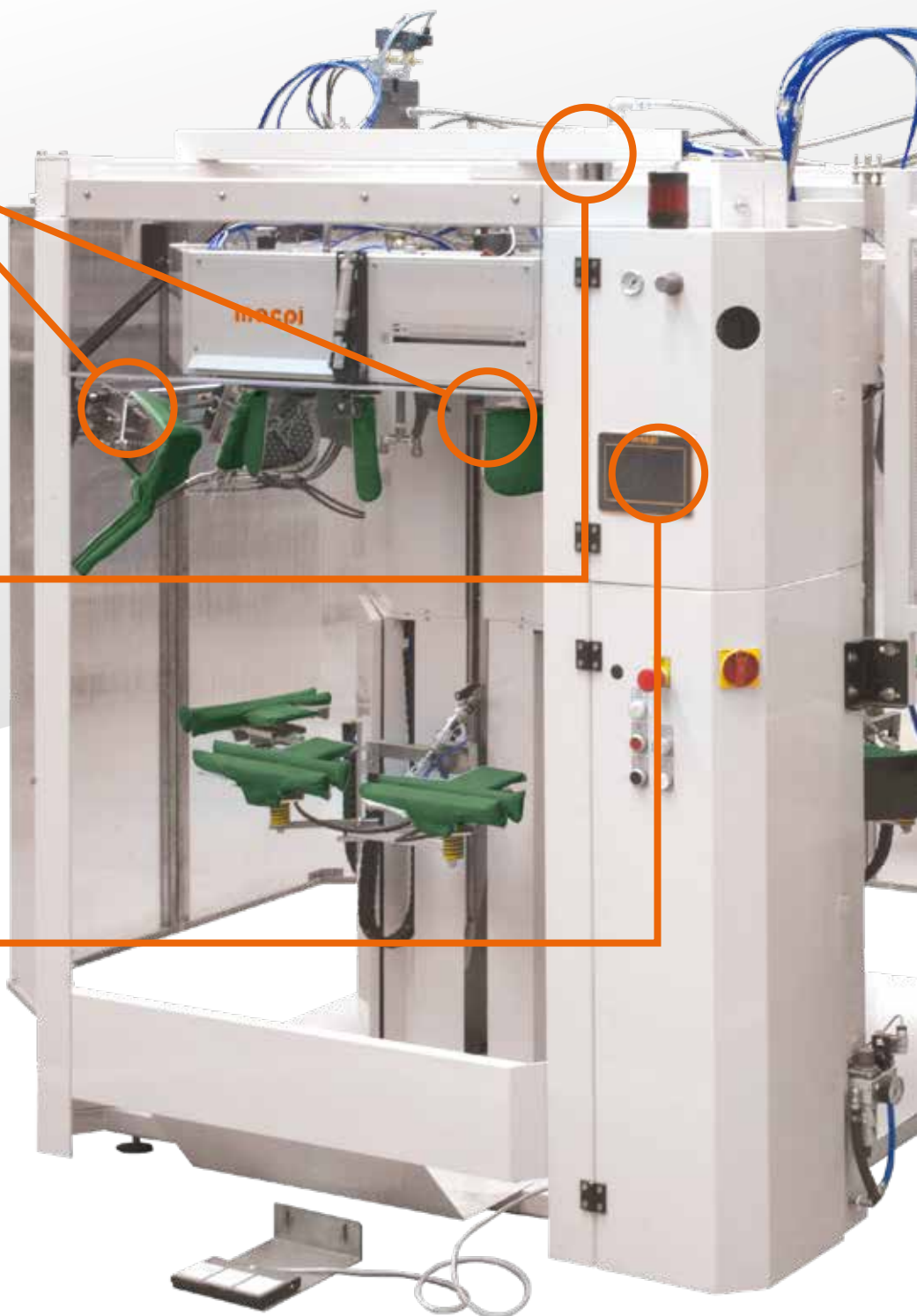
Motore per soffiaggio da 3 Hp  
3 Hp motor for strong blowing

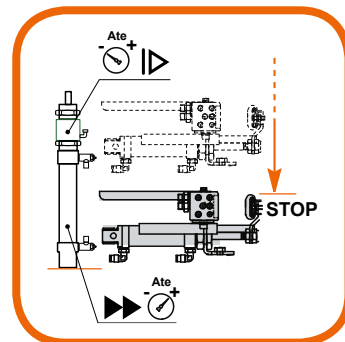
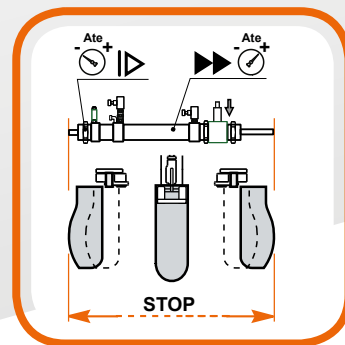


Programmatore touch-screen a colori TCW 7" con porta USB e Wi-fi  
Full color touch screen programmer TCW 7" with USB and Wi-fi



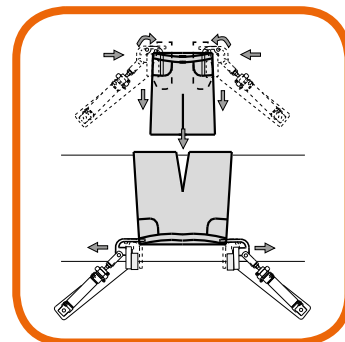
Risparmio dello spazio, alta produttività e qualità, risparmio energetico  
Space saving, high productivity and quality, energy savings





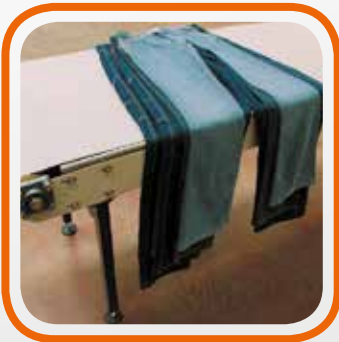
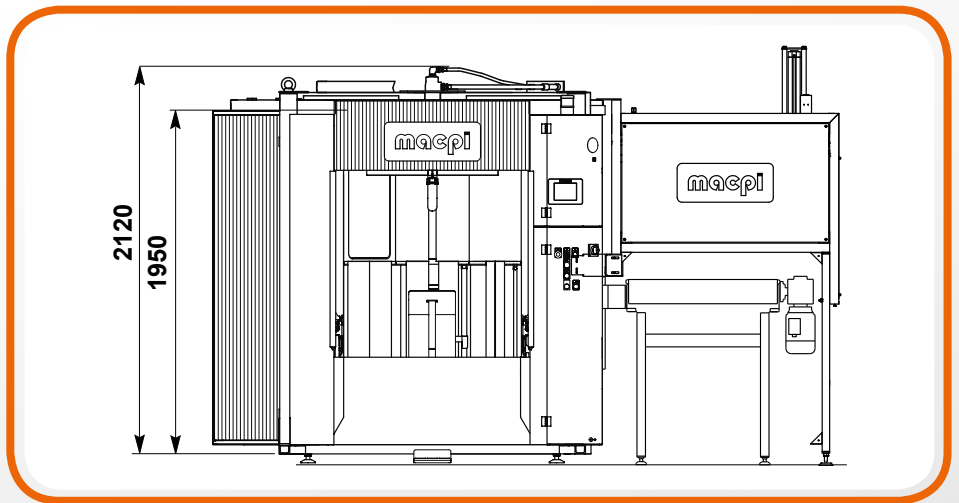
Dispositivo tensione bacino e gamba antistretch, con doppio cilindro per alta velocità e estrema sensibilità per tessuti elasticizzati e blocco meccanico.

Antistretch device for top and leg, double cylinder with mechanical block for high speed and extreme sensitivity for stretching fabrics



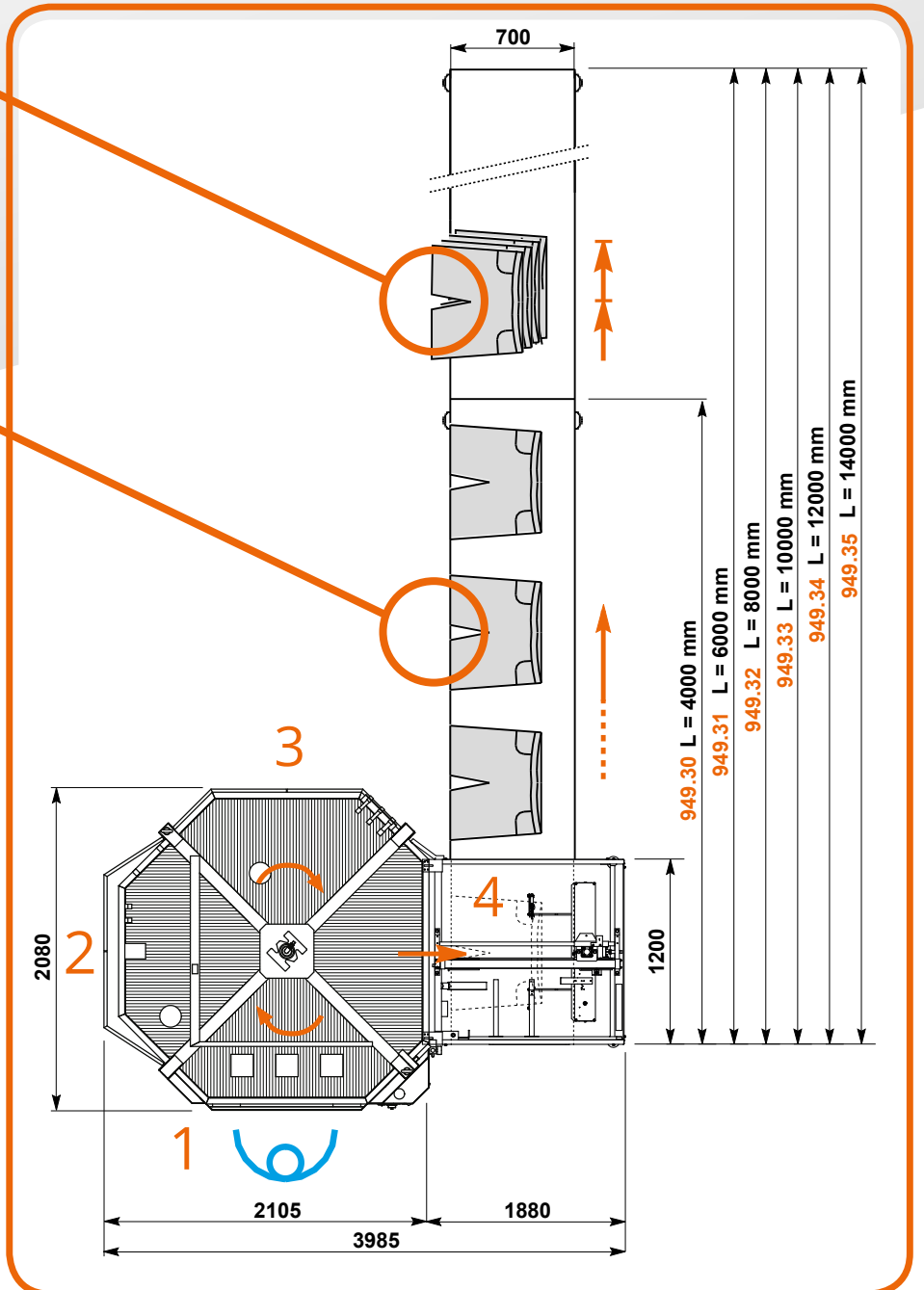
Scarico automatico pantaloni, con apparecchiatura per un preciso prelievo e perfetta distensione del pantalone.

Automatic unloader with device for precise packing and perfect positioning



Lo scarico automatico deposita i capi stirati su nastro trasportatore nelle modalità a pezzo singolo o con formazione di pacchi.

The automatic unloader deposits the finished pants on the conveyor belt on single-piece or on packs



1 Stazione di CARICO  
LOADING station

2-3 SOFFIAGGIO  
BLOWING

4 Stazione di SCARICO  
UNLOADING station



### 320.00

#### STIRO PANTALONE SENZA PIEGA

Topper elettropneumatico per lo stiro dei pantaloni senza piega, predisposto per le applicazioni della messa in taglia del bacino e della lunghezza della gamba. Possibilità di stiro patella e tasche anteriori. L'unità automatica è completa di:

- sistema di controllo a colori TCW 7" con USD e Wi-Fi
- 4 stazioni vaporizzanti e soffianti montate su tavola rotante
- forme bacino sagomate. La tensione viene esercitata sui fianchi del bacino del pantalone
- di serie sono montate le forme sagomate medie (a richiesta in alternativa, possono essere montate le altre forme sotto elencate)
- carrello per tensione gamba con regolazione meccanica per poter stirare sia pantaloni corti/baby che taglie massime uomo (possibilità di messa in taglia della gamba variando posizione di carico verso l'alto)
- regolazione pneumatica della tensione gambe e bacino con sensore per blocco della posizione
- regolazione portata vaporizzazione
- dispositivo regolazione portata soffiaggio
- dispositivo blocco patella e cintura posteriore
- gruppo pinze fondo gambe orientabile e oscillante
- surriscaldatore del vapore
- soffiaggio con elettroventilatore Kw 2,25
- riscaldamento aria/soffiaggio
- regolazione pressione pinze fondo pantaloni
- programmazione elettronica tempi di vaporizzazione, ritardo soffiaggio, soffiaggio e apertura anticipata delle pinze
- contapezzi

#### CONNESSIONI

- Allacciamento aria compressa 6 ate
- Allacciamento fonte vapore 6 ate

Potenza installata Kw 2,45 Voltaggio: 3~50Hz 400 V



### 320.00

#### FINISHING OF TROUSERS WITHOUT PLEATS

Electro-pneumatic unit for the finishing of trouser without pleats, suitable for the application of top and legs sizing device. Possibility of front flap and front pocket pressing.

The unit is complete with:

- color device TC W7" with USD and Wi-Fi
- four steaming and blowing stations fitted on rotating plate
- shaped medium size plate for top. The tension is released on the trouser top sides. Standard shape fitted on the machine (pls see below for other available shapes on request)
- trouser tensioning device by mechanical adjustment for pressing both babies short and large size men's trousers (possibility of legs sizing changing loading position)
- pneumatic adjustment for legs and tops tensioning by a sensor for position locking
- adjustable steaming flow
- device to adjust air blowing flow
- front flap blocking device and rear belt
- adjustable and tilting legs clamps
- steam over-heater
- air blowing by electric fan (Kw. 2,25)
- air/blowing heating
- adjustable clamps pressure
- electronic time set-up for steaming, air blowing delay, air blowing and anticipated clamps opening
- production counter

#### Connection:

- Connection to air blowing 6 Atm
- Connection to steam 6 Atm

Installed Power Kw. 2,45 Voltage: 3~50Hz 400 V

## Technical details

- 320.00** **Dimension:** (mm W x H x D) 2105 x 2120 x 2080 | **Weight:** 1000 Kg  
**Compressed air:** pipe connection 1x ø10 mm | **Pressure** 6 ATE - consumption 140NL/min  
**Steam:** pipe connection 1x ø3/4" GAS | **Pressure** 6 ATE - consumption 70 KG/h  
**Electric power:** 3,5 Kw - consumption 2,45 Kw/h



Sistema trazione della gamba a tensione regolabile  
System for adjustable tension

Regolazione quantità di aspirazione  
Regulable vacuum power

Regolazione altezza piano di stiratura con bilanciatore a gas.  
Height adjustment of the ironing table with gas balancer



**104.21.2093**

**APERTURA INTERNO-ESTERNO GAMBE**  
Tavolo modulare per l'apertura cuciture gamba del pantalone.  
Il tavolo da stiro 104 è disponibile in diverse versioni, con forma riscaldata a vapore o elettricamente, autonomo oppure da allacciare ad impianto aspirazione.  
Il tavolo può essere fornito anche di un sistema di trazione della gamba che facilita l'apertura delle cuciture delle gambe del pantalone.  
Il tavolo deve essere completo del ferro 034.

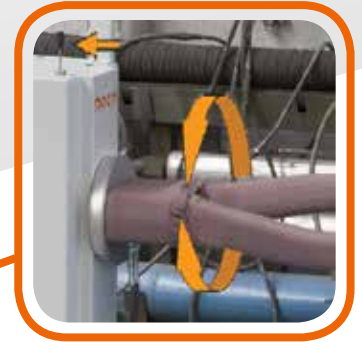
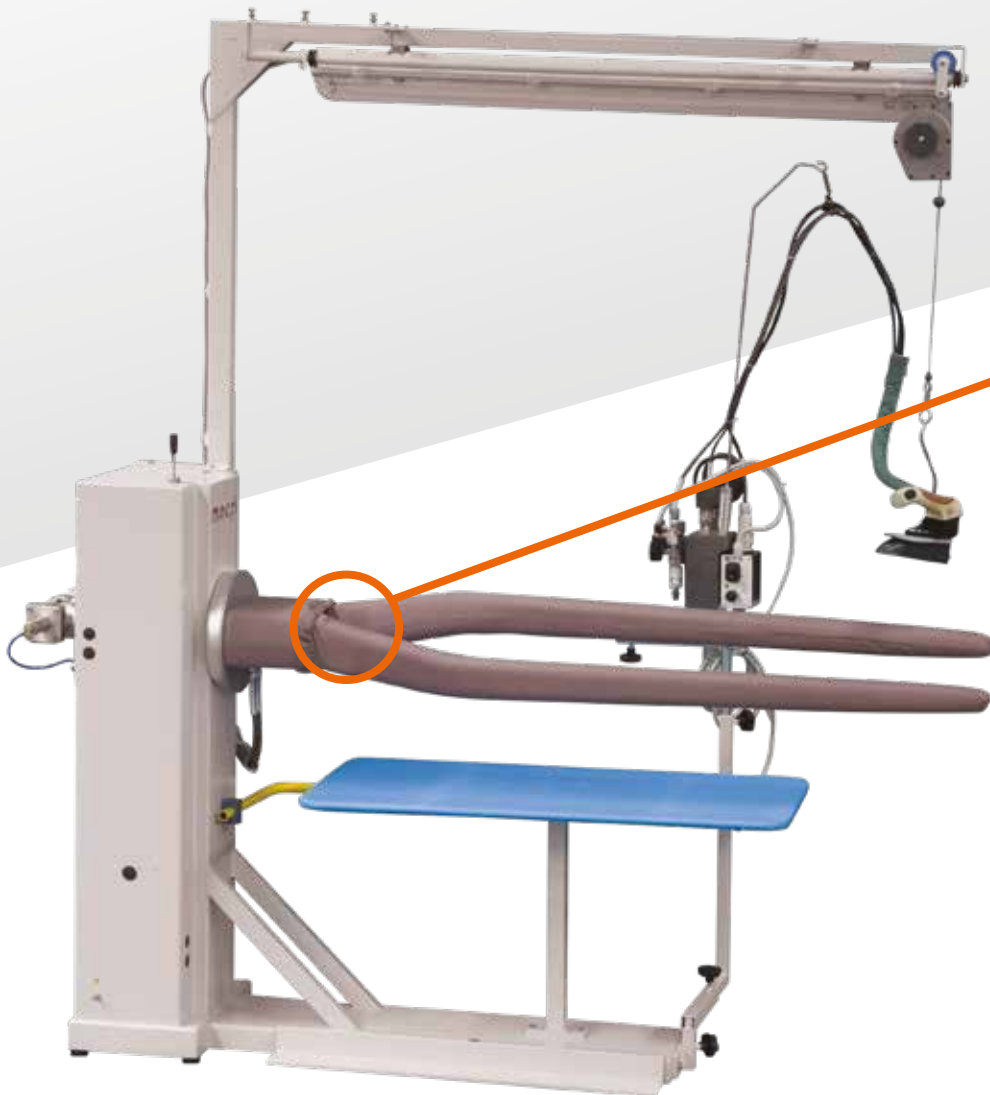
**104.21.2093**

**INNER/OUTER TROUSER LEG SEAMS OPENING**  
Modular vacuum table for legs seam opening.  
It is available in different version, electric or steam heated shape. It can be connected to main vacuum source or it can supplied with built-in vacuum.  
The table can be supplied with an expandable device which helps the seam opening.  
The table has to be supplied with seam busting iron model 034.

**Technical details**

**104.21** **Dimension:** (mm W x H x D) 1940 x 1770 x 410 | **Weight:** 115 Kg  
**Compressed air:** pipe connection 1x ø6 mm | **Pressure** 6 ATE - consumption 0,81NL/min  
**Electric power:** 1,1Kw - consumption 0,825Kw/h





Rotazione di 180° con comando a leva  
Automatic rotation system with lever control



## 356.00.2106

APERTURA CUCITURE INTERNO-ESTERNO GAMBA  
Tavolo girevole per apertura cuciture con due forme rotanti pneumaticamente. Le forme girevoli consentono l'apertura delle cuciture interne ed esterne con un solo posizionamento.

Caratteristiche tecniche:

- - forme riscaldate a vapore, con rotazione pneumatica.

Da collegare ad impianto centralizzato di vapore, aspirazione ed aria compressa.



## 356.00.2106

INNER/OUTER TROUSERS LEG SEAMS OPENING  
Revolving ironing table with two rotating bucks that allow the opening of inside and outside seams by a single positioning of the garment. Without iron.

Technical features:

- - steam heated shapes, with pneumatic
- -operated rotation.

To be connected to the central steam, vacuum and compressed air plant.

## Technical details

**356.00** **Dimension:** (mm W x H x D) 1940 x 1285 x 600 | **Weight:** 120 Kg  
**Compressed air:** pipe connection 1x Ø12 mm | **Pressure** 6 ATE - consumption 3,8NL/min  
**Steam:** pipe connection 1x Ø3/8" GAS | **Pressure** 6 ATE - consumption 8 KG/h  
**Vacuum:** 1x Ø2" - consumption 1,6 m3/min

milklab.it

0119-IT-EN



0 1 . 1 0 0 . J E 1

Via Piantada, 9/D - Palazzolo s/Oglio - Brescia - Italia  
Phone: +39 030 7403611 - Fax: +39 030 7403681  
[www.macpi.com](http://www.macpi.com) - e-mail: [info@macpi.com](mailto:info@macpi.com)



La Macpi si riserva il diritto di apportare in qualsiasi momento modifiche costruttive e funzionali - Macpi has the right to modify its product at any time.